

## スマート棚柱 & 棚受 下地がどこにあっても取付OK! リフォーム・DIYに最適!もう取付穴と下地の位置で困らない



(株)シロクマの「スマート棚柱」(TH-650、TH-660)、「スマート棚受」(TU-500、TU-110)は下地がどこにあっても問題なく取り付けられるので、リフォームやDIYに最適です。

10mm間隔で3つ並んだ穴の真ん中がスマート棚柱の標準取付位置ですが、それ以外のピッチ20mmの穴もすべて棚受だけでなく、棚柱の取付穴としてもお使いいただけます。今までのように取付穴と下地の位置で困ることはありません。

スマート棚柱は通常のアルミの1.5倍の強度がある高強度アルミを採用。棚柱4本、棚受4個使用時の耐荷重はTH-650が40kg、TH-660が100kgです。L字型でローター式のスマート棚受は、スマート棚柱の穴にはめて右に90度回すだけで、簡単に取り付けられます。

TH-650には専用の「TU-500 スマート棚受」(ステンレス)、「TC-30 エンドキャップ」を、TH-660には専用の「TU-110 スマート棚受」(亜鉛合金)、「TC-50 エンドキャップ」をご使用ください。

## Uポールにスマート棚柱!! 最適組み合わせ

切断だけで組み立てられるアルミ構造材「Uポール」を使えば、DIYで簡単にオリジナルの棚が作れます。棚板の取り付けをより楽にしてくれるのが「スマート棚柱 & 棚受」。Uポールの側面にスマート棚柱はスッカリとフィットします。



TU-500 スマート棚受



ソフトミラー ブラック

TU-110 スマート棚受 PAT.P



ニッケル 黒クロメート

TH-650 スマート棚柱 (高強度アルミ)

サイズ	シルバー	白	ブラック	
1800	¥830	¥990	¥1,850	幅 14mm
2400	¥1,080	—	—	厚み 3mm

TU-500 スマート棚受

ソフトミラー	ブラック
¥45	¥70

TC-30 エンドキャップ

白	ブラック
¥48	¥48

TH-660 スマート棚柱 (高強度アルミ)

サイズ	シルバー	
1800	¥1,070	幅 14mm
2400	¥1,380	厚み 5mm

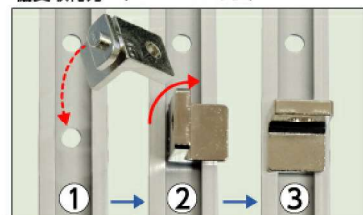
TU-110 スマート棚受

ニッケル	黒クロメート
¥45	¥50

TC-50 エンドキャップ

白	ブラック
¥48	¥48

棚受取付方 (TU-110/500 共通) ※図はTU-110



差し込んで右に回して固定