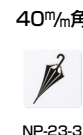
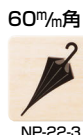


「傘マーク」  
※P.153・P.155 参照



真チュウ・積層

サイン付き

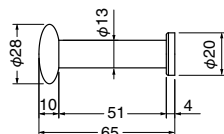


## CB-44 ラボトリーフックB形

(真チュウ+ウレタン/A4×30)

サイズ	クローム	入数
60	3,000	10

耐荷重 12kg



※サインは水濡れOK

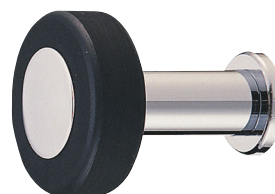
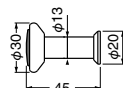


## CB-26 シャモニフック

(真チュウ/4.5×32)

サイズ	クローム・純金	入数
	1,900	10

耐荷重 20kg



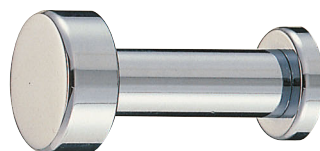
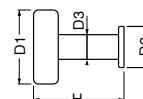
クローム  
ゴム=黒

## G-3 ラジアルフック

(真チュウ+ゴム)

サイズ	D <sub>1</sub>	H	D <sub>2</sub>	D <sub>3</sub>	木ネジ	クローム	純金	入数
大	45φ	55	25φ	15φ	4.5×32	2,200	2,650	20
小	35φ	45	20φ	13φ	3.5×32	1,800	2,250	20

耐荷重 (大) 5kg (小) 6kg



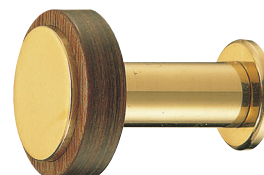
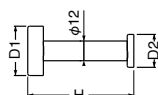
クローム

## CB-14 ラウンドフック

(真チュウ/A4×30)

サイズ	D <sub>1</sub>	H	D <sub>2</sub>	クローム	ホワイトブロンズ	金	入数
大	30φ	65	20φ	1,300	1,200	1,200	20
小	25φ	50	20φ	1,070	980	980	20
小小	20φ	40	20φ	860	800	800	20

耐荷重 (大) 12kg (小) 15kg (小小) 20kg



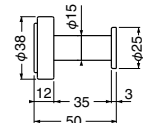
金  
積層=チーク色

## CC-1 マキシムフック

(積層+真チュウ/4.5×32)

サイズ	金	ホワイトブロンズ	入数
大	1,700	1,700	20

耐荷重 10kg



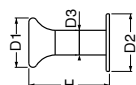
ホワイトブロンズ

## CB-2 イチョウフック

(真チュウ)

サイズ	D <sub>1</sub>	H	D <sub>2</sub>	D <sub>3</sub>	木ネジ	ホワイトブロンズ	クローム	入数
大	30φ	50	35φ	15φ	3.5×38	1,600	2,050	20
小	25φ	40	30φ	12φ	3.5×32	1,250	1,450	20

耐荷重 (大) 20kg (小) 25kg



リング色=純金

## CC-2 ウッドリングフック

(積層+真チュウ/3.5×38)

サイズ	D <sub>1</sub>	H	D <sub>2</sub>	ローズ	入数
大	35φ	50	20φ	1,900	20
小	30φ	40	18φ	1,700	20

耐荷重 (大) 3kg (小) 1kg

