



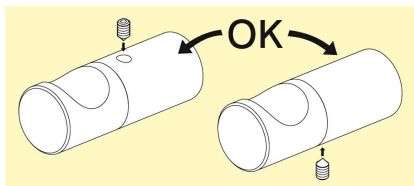
毎度お世話になっております。株式会社シロクマです。史上最多の205カ国 地域が参加するリオデジャネイロ五輪がいよいよ開幕しました。政情の不安定さなどから、ギリギリまで開催が不安視されたりオ五輪でしたが、平和と地球再生への願いが込められた開会式は大きな感動を与えてくれました。日本選手の活躍と一つでも多くのメダル獲得に期待が高まりますね。

## 今月のホット情報

# ねじ穴が目立たない！だからスッキリ綺麗！

## 横ねじ方向自在式、盗難防止タイプのフック

### ? アンシンメトリーデザイン?



**本体を2分割!**  
ねじ穴位置の調整が可能に

ちょっとしたものを掛けるのに重宝されるスティックタイプのフック。

シロクマは横ねじを締め込んで取り付けることで、頭を手で回しても緩められない盗難防止機能を備えたフックを多数展開しています。

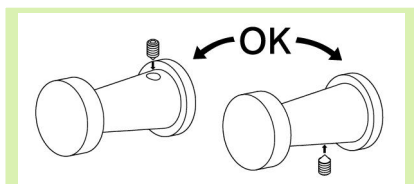
取り付け後、ねじ穴が目立たなければ美観は向上します。

シンメトリーなデザインのフックでは、目立たない場所にねじ穴が来るように位置決めして取り付けることが可能ですが、アンシンメトリーなデザインの場合はフックの向きが決まっているため、そうした調整はできません。

そこで、当社はアンシンメトリーなデザインのフック本体を2分割。シンメトリーなデザインと同じ感覚で、ねじ穴位置の調整ができるようにしました。このようにひと工夫することで、形状を問わずねじ穴が目立たないように、スッキリときれいにフックを取り付けることが可能になりました。

(ST品番はステンレス製、CB品番は真チウ製)

### ? シンメトリーデザイン?



ST-270  
ステンチェスフック



ST-271  
ステンボビンフック



ST-272  
ステンストールフック



ST-273  
ステンスイッチフック



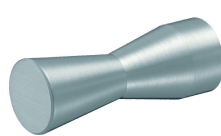
ST-277  
スタントワーフック



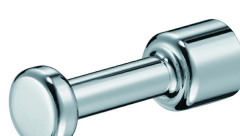
CB-60  
マーキュリーフック



CB-61  
ゴブレットフック



CB-62  
クロスフック



CB-63  
ポールフック



CB-64  
ポーンフック



CB-65  
リッゼフック



CB-66  
ローラ形フック



CB-67  
グリップグラスフック



CB-68  
ライングラスフック



CB-69  
スラントフック



CB-73  
Wカットフック