



3月8日～11日 東京ビッグサイト

JAPAN SHOPに出展！

商空間デザインやディスプレイ、店舗什器などを紹介する日本最大の店舗総合見本市「JAPAN SHOP2016」。シロクマは今年も魅力的な店舗の演出に欠かせない、機能性やデザイン性に富んだ製品を多数お披露目します。その中でも目玉になりそうなのがクローバ事業部の新製品、開きガラス扉用ヒンジと専用の天板ガラス用はめ込みプレートの「NEW GHシリーズ」！今回のシロクマNEWSでは「JAPAN SHOP」に先駆けて、同シリーズをご紹介します。

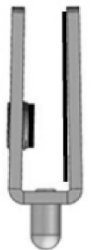
シロクマブース番号:JS4331

近日発売

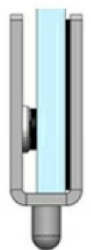
NEW GHシリーズ 特殊押ネジPAT.で簡単取り付け、美観も向上！ ガラスヒンジと天板ガラス用はめ込みプレート



ガラスを挟む前



取付完了時

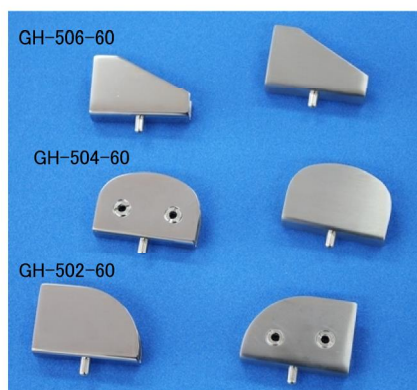
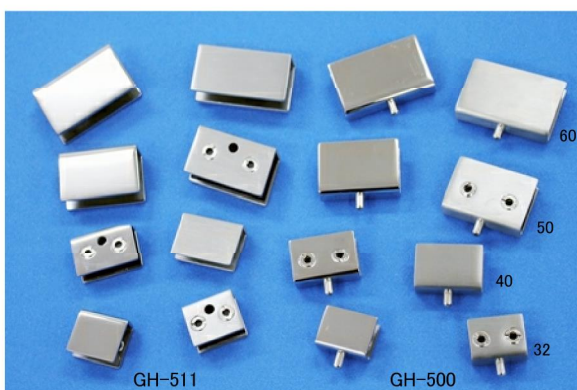


「NEW GHシリーズ」は、ガラスを挟み込む口の部分が0.5mm程度狭まった形状になっており、特殊押ネジ(PAT.)で締め込んでいけば、口が開いていき、ガラス面とほぼ平行になれば取り付けは完了です。どこまで締め付ければいいのか、目安がわかりにくかった従来の開きガラス扉用ヒンジや天板ガラス用はめ込みプレートに比べ、締め付けの度合いを目で確認できるので安心です。美観の向上も大きな特長。製品の板厚も従来の2mmから2.5mmへと厚くなっているため、強度もアップしています。

また、従来はガラスとガラスヒンジや天板ガラス用はめ込みプレートの上にパッキンをセットしてから取り付けていましたが、このシリーズはあらかじめ製品にパッキンが貼り付けられているので、施工時間を短縮でき、一人でも簡単に作業を進められます。

GH-500は扉ガラス5mm、6mm、8mmに対応、ガラスの切欠き加工は不要です(GH-511は天ガラス8mm用。要切欠き)。仕上げは鏡面とヘアライン加工。ともに幅32mm、40mm、50mm、60mmの各サイズがそろいます。幅60mmのガラスヒンジにはベーシックな角形に加え、意匠性の高い3形状(GH-502、504、506)もあります。

是非「JAPAN SHOP」会場で、現物をお手に取ってお確かめください。



特殊押ネジ(PAT.)



コインで締め付けOK!